



SEEIF
Ceramic, a.s.

Řada
Line
Series

R

LICÍ SYSTÉM
GATING SYSTEM
EINGUSS-SYSTEM



MORAVSKÉ KERAMICKÉ ZÁVODY

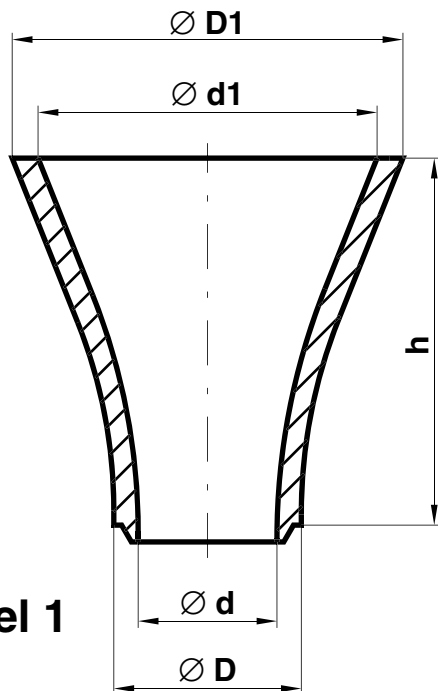
Závod 01 MKZ Šamotka
Plant 01 MKZ Fireclay Factory
Werk 01 MKZ Schamottefabrik



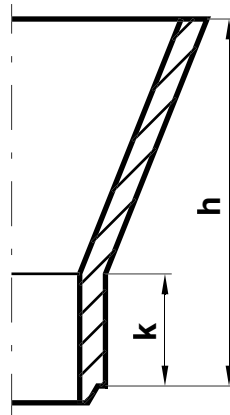
NÁLEVKY ET • FUNNELS ET • EINGUSSTRICHTER ET	2
TRUBKY R • TUBES R • ROHRSTÜCKE R.....	3
TRUBKY R/Z • TUBES R/Z • ROHRSTÜCKE R/Z	4
TRUBKY AR • TUBES AR • ROHRSTÜCKE AR	5
TRUBKY SAR • TUBES SAR • ROHRSTÜCKE SAR	6
KOLENA K • ELBOWS K • KRÜMMER K.....	7
ŠTĚRBINY A • CREVICES A • ANSCHNITTSTEINE A.....	8
ŠTĚRBINA MA 30 • CREVICE MA 30 • ANSCHNITTSTEIN MA 30.....	9
REDUKCE RR • REDUCTION TUBES RR • ROHRREDUZIERSTÜCKE RR	10
ROZVODKY V • T-PIECES V • VERTEILER V	11
ROZVODKY VR • T-PIECES VR • VERTEILER VR	12
ROZVODKY VRS • T-PIECES VRS • VERTEILER VRS.....	13
KONCOVKY ES • L-PIECES ES • ENDSTÜCKE ES	14
KONCOVKA ESK 40 • L-PIECE ESK 40 • ENDSTÜCK ESK 40.....	15
DOPADOVÉ JÁDRO AK 2 - 2 Abg. • SPLASH CORE AK 2 - 2 Abg. • AUFSCHLAGKERN AK 2 - 2 Abg.....	16
DOPADOVÉ JÁDRO AK 2 - 1 Abg. • SPLASH CORE AK 2 - 1 Abg. • AUFSCHLAGKERN AK 2 - 1 Abg.....	17
DOPADOVÁ JÁDRA AK 2A - 2 Abg. / AK 60A - 2 Abg. • SPLASH CORES AK 2A - 2 Abg. / AK 60A - 2 Abg. • AUFSCHLAGKERNE AK 2A - 2 Abg. / AK 60A - 2 Abg.	18
DOPADOVÁ JÁDRA AK 2A - 1 Abg. / AK 60A - 1 Abg. • SPLASH CORES AK 2A - 1 Abg. / AK 60A - 1 Abg. • AUFSCHLAGKERNE AK 2A - 1 Abg. / AK 60A - 1 Abg.	19
DOPADOVÉ JÁDRO AK 2A - 3 Abg. • SPLASH CORE AK 2A - 3 Abg. • AUFSCHLAGKERN AK 2A - 3 Abg.....	20
DOPADOVÁ JÁDRA AK H 50 S / AK H 60 S • SPLASH CORES AK H 50 S / AK H 60 S • AUFSCHLAGKERNE AK H 50 S / AK H 60 S.....	21
SYSTÉM PERO-DRÁŽKA • MALE-FEMALE SYSTEM • SYSTEM NUT-FEDER.....	22
DOPADOVÉ DESTIČKY AP • SPLASH PLATES AP • AUFSCHLAGPLÄTTCHEN AP	23
ZKRATKY • ABBREVIATIONS • ABKÜRZUNGEN	24

Charakteristika:	Šamotové lící výrobky s vysokou odolností proti penetraci tekutým kovem.										
Description:	Fireclay shapes are shaped refractory products with increased resistance against penetration by molten metal.										
Merkmale:	Die Erzeugnisse aus Gießschamotte sind feinkörnige feuerfeste Formsteine mit hoher Beständigkeit gegen Penetration durch das flüssige Metal.										
Použití:	Tvarovky jsou určeny pro sestavy lících systémů, k jednorázovému použití.										
Use:	The shaped products are designed for casting systems and are replaced after each use.										
Adwendung:	Die Formsteine sind für einmalige Nutzung beim Bau von Eingußsystemen bestimmt.										
Vlastnosti:											
Specification:											
Eigenschaften:											
	<table border="1"> <thead> <tr> <th colspan="2">Referenční hodnoty • Reference values • Referenzwerte</th> </tr> </thead> <tbody> <tr> <td>Obsah Al₂O₃ (%) • Alumina content (Al₂O₃) • Tonerdegehalt (Al₂O₃)</td> <td>min. 38</td> </tr> <tr> <td>Obsah Fe₂O₃ (%) • Iron oxide content (% Fe₂O₃) • Eisenoxidgehalt (% Fe₂O₃)</td> <td>2,0</td> </tr> <tr> <td>Objemová hmotnost (g/cm³) • Bulk density (g/cm³) • Rohdichte (g/cm³)</td> <td>2,10</td> </tr> <tr> <td>Zdánlivá pórovitost (%) • Open porosity (%) • Offene Porosität (%)</td> <td>max. 18</td> </tr> </tbody> </table>	Referenční hodnoty • Reference values • Referenzwerte		Obsah Al ₂ O ₃ (%) • Alumina content (Al ₂ O ₃) • Tonerdegehalt (Al ₂ O ₃)	min. 38	Obsah Fe ₂ O ₃ (%) • Iron oxide content (% Fe ₂ O ₃) • Eisenoxidgehalt (% Fe ₂ O ₃)	2,0	Objemová hmotnost (g/cm ³) • Bulk density (g/cm ³) • Rohdichte (g/cm ³)	2,10	Zdánlivá pórovitost (%) • Open porosity (%) • Offene Porosität (%)	max. 18
Referenční hodnoty • Reference values • Referenzwerte											
Obsah Al ₂ O ₃ (%) • Alumina content (Al ₂ O ₃) • Tonerdegehalt (Al ₂ O ₃)	min. 38										
Obsah Fe ₂ O ₃ (%) • Iron oxide content (% Fe ₂ O ₃) • Eisenoxidgehalt (% Fe ₂ O ₃)	2,0										
Objemová hmotnost (g/cm ³) • Bulk density (g/cm ³) • Rohdichte (g/cm ³)	2,10										
Zdánlivá pórovitost (%) • Open porosity (%) • Offene Porosität (%)	max. 18										
	Podrobné vlastnosti jsou uvedeny v materiálových listech. Detailed specifications are given in our data sheets. Zu detaillierte Eigenschaften finden Sie in den Datenblättern.										
Odchylky jakosti:	Podrobné tolerance jsou uvedeny v materiálových listech.										
Permitted quality variations:	Detailed tolerances are given in our data sheets.										
Qualitätsparameter:	Zu detaillierte qualitätsparameter finden Sie in den Datenblättern.										
Balení:	Zboží je ložené na paletách, stažené páskou a opatřené smršťovací fólií.										
Packaging:	The products are supplied on pallets, secured with metal straps and shrink/wrapped.										
Verpackung:	Die Ware wird, mit Band befestigt und mit Schrumpffolie versehen, auf Paletten verpackt.										
Skladování:	Zboží musí být uskladněno v krytých skladech.										
Storing:	The products should be stored in enclosed warehouses.										
Lagerung:	Die Ware muss in überdachten Lagern gelagert werden.										

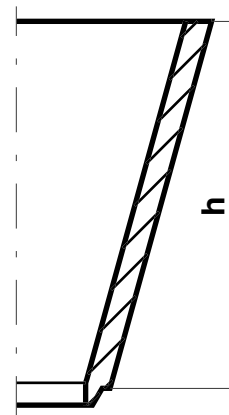
NÁLEVKY ET FUNNELS ET EINGUSSTRICHTER ET



Model 1



Model 2

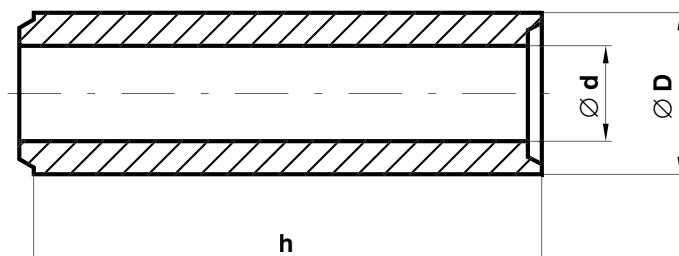


Model 3

typ type	model	a (mm)	D (mm)	d1 (mm)	D1 (mm)	h (mm)	k (mm)	váha weight gewicht (kg)	ks/pal. pcs/pal. stck/pal.
ET 40/100/145	2	40	64	100	130	145	50	0,80	480
ET 40/100/150	1	40	64	100	130	150	-	1,00	480
ET 40/100/150	2	40	64	100	130	150	55	1,00	480
ET 40/100/195	1	40	64	100	130	195	-	1,30	384
ET 40/100/245	2	40	64	100	130	245	140	1,40	288
ET 40/100/295	2	40	64	100	130	295	190	1,60	240
ET 40/120/145	2	40	70	120	145	145	-	1,10	350
ET 40/125/245	1	40	75	125	150	245	-	1,70	240
ET 40/130/195	1	40	64	130	150	195	-	2,00	240
ET 50/90/195	2	50	70	90	114	195	80	1,60	312
ET 50/90/230	2	50	70	90	114	230	115	1,10	288
ET 50/90/245	2	50	70	90	114	245	130	1,20	312
ET 50/90/285	2	50	70	90	114	285	170	1,30	312
ET 50/90/295	2	50	70	90	114	295	180	1,50	288
ET 50/90/355	2	50	80	90	120	355	250	2,60	252
ET 50/90/395	2	50	80	90	120	395	290	2,80	252
ET 50/100/95	1	50	74	100	130	95	-	0,80	693
ET 50/100/145	1	50	74	100	130	145	-	1,10	385
ET 50/100/195	1	50	74	100	130	195	-	1,50	308
ET 50/120/145	2	50	70	120	145	145	-	1,00	270
ET 50/125/195	2	50	74	125	149	195	10	1,60	240
ET 50/125/225	2	50	74	125	149	225	40	1,90	240
ET 50/125/245	2	50	74	125	149	245	60	2,00	240
ET 50/125/250	2	50	74	125	149	250	65	2,00	240
ET 50/125/285	2	50	74	125	149	285	100	2,20	180
ET 50/125/295	2	50	74	125	149	295	110	2,30	180
ET 50/140/245	1	50	74	140	170	245	-	2,30	162
ET 50/140/285	1	50	74	140	170	285	-	2,60	162
ET 50/140/390	1	50	74	140	170	390	-	2,70	162
ET 50/140/395	1	50	74	140	170	395	-	2,80	162

typ type	model	a (mm)	D (mm)	d1 (mm)	D1 (mm)	h (mm)	k (mm)	váha weight gewicht (kg)	ks/pal. pcs/pal. stck/pal.
ET 55/110/195	2	55	90	110	140	195	100	1,80	240
ET 55/110/245	2	55	90	110	140	245	150	2,10	240
ET 55/110/295	2	55	90	110	140	295	200	2,50	180
ET 55/110/345	2	55	90	110	140	345	250	3,00	180
ET 60/120/195	1	60	84	120	150	195	-	1,50	240
ET 60/120/215	1	60	84	120	150	215	-	1,50	240
ET 60/120/230	1	60	84	120	150	230	-	2,20	240
ET 60/120/240	1	60	84	120	150	240	-	1,70	240
ET 60/120/245	1	60	84	120	150	245	-	2,20	240
ET 60/120/295	1	60	84	120	150	295	-	2,50	180
ET 60/120/345	1	60	84	120	150	345	-	2,80	180
ET 60/130/120	V	60	150	130	150	120	-	2,80	240
ET 60/145/160	2	60	90	145	175	160	10	2,00	324
ET 60/145/195	2	60	90	145	175	195	45	2,10	160
ET 60/145/245	2	60	90	145	175	245	95	2,40	160
ET 60/145/285	2	60	90	145	175	285	135	2,60	120
ET 60/145/295	2	60	90	145	175	295	145	3,00	135
ET 60/145/330	2	60	90	145	175	330	180	3,00	135
ET 60/150/195	2	60	90	150	180	195	25	2,00	160
ET 60/150/245	2	60	90	150	180	245	75	2,50	162
ET 60/150/330	2	60	90	150	180	330	160	2,90	72
ET 60/150/390	2	60	90	150	180	390	220	3,50	120
ET 60/200/190	3	60	95	200	240	190	-	3,20	96
ET 70/155/150	2	70	110	155	195	150	30	2,70	175
ET 70/155/245	2	70	110	155	195	245	125	3,40	105
ET 80/160/190	2	80	110	160	190	190	-	2,40	140
ET 80/200/200	2	80	120	200	230	200	25	2,90	72
ET 80/200/240	2	80	120	200	230	240	65	3,30	72
ET 100/270/220	2	100	160	270	320	220	45	8,60	48
ET 120/240/250	1	120	160	240	280	250	-	7,60	45

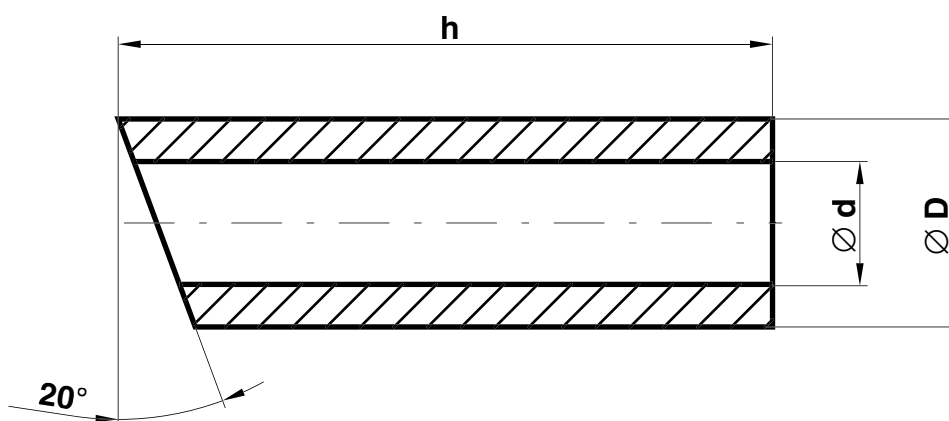
TRUBKY R
TUBES R
ROHRSTÜCKE R



typ type	d (mm)	D (mm)	h (mm)	váha weight gewicht (kg)	ks/pal. pcs/pal. stck/pal.
R 30/50	30	54	50	0,15	3240
R 30/100	30	54	100	0,35	2268
R 30/150	30	54	150	0,50	1500
R 30/200	30	54	200	0,70	1200
R 30/250	30	54	250	0,80	900
R 30/300	30	54	300	0,90	900
R 40/50	40	64	50	0,20	2640
R 40/100	40	64	100	0,40	1540
R 40/150	40	64	150	0,60	1100
R 40/200	40	64	200	0,80	880
R 40/250	40	64	250	1,00	660
R 40/300	40	64	300	1,20	660
R 50/50	50	74	50	0,30	2160
R 50/100	50	74	100	0,50	1800
R 50/150	50	74	150	0,70	1260
R 50/200	50	74	200	1,00	900
R 50/250	50	74	250	1,25	720
R 50/300	50	74	300	1,40	540
R 60/50	60	90	50	0,40	1680
R 60/100	60	90	100	0,70	1200
R 60/150	60	90	150	1,10	840
R 60/200	60	90	200	1,40	600
R 60/215	60	90	215	1,60	600
R 60/250	60	90	250	1,80	480
R 60/300	60	90	300	2,20	480
R 70/50	70	110	50	0,60	1120

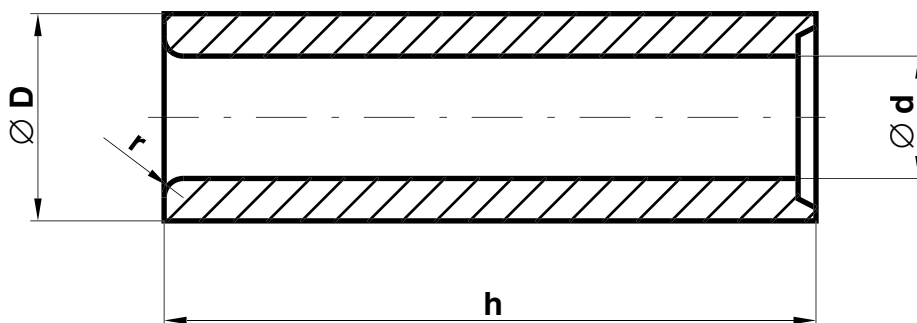
typ type	d (mm)	D (mm)	h (mm)	váha weight gewicht (kg)	ks/pal. pcs/pal. stck/pal.
R 70/100	70	110	100	1,10	800
R 70/150	70	110	150	1,80	560
R 70/200	70	110	200	2,20	400
R 70/250	70	110	250	2,80	320
R 70/300	70	110	300	3,45	320
R 80/50	80	120	50	0,60	938
R 80/100	80	120	100	1,20	670
R 80/150	80	120	150	1,80	469
R 80/200	80	120	200	2,50	335
R 80/250	80	120	250	3,10	201
R 80/300	80	120	300	3,70	201
R 100/50	100	140	50	0,70	630
R 100/100	100	140	100	1,50	450
R 100/150	100	140	150	2,00	315
R 100/200	100	140	200	3,00	225
R 100/250	100	140	250	3,30	135
R 100/300	100	140	300	4,50	135
R 120/50	120	165	50	1,00	480
R 120/100	120	165	100	2,00	320
R 120/150	120	165	150	3,00	224
R 120/200	120	165	200	4,00	160
R 120/250	120	165	250	5,00	96
R 120/300	120	165	300	6,00	96
R 150/100	150	190	100	2,60	192
R 150/150	150	190	150	3,90	120
R 150/200	150	190	200	5,20	96

TRUBKY R/Z
TUBES R/Z
ROHRSTÜCKE R/Z

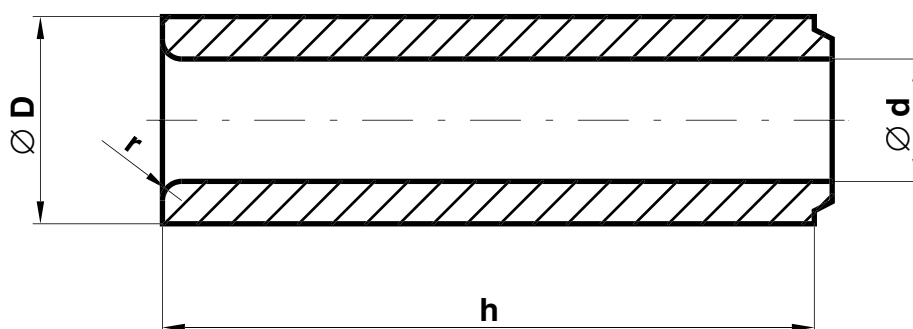


typ	d (mm)	D (mm)	h (mm)	váha weight gewicht (kg)	ks/pal. pcs/pal. stck/pal.
R 45/250 Z	45	90	250	2,00	378
R 45/280 Z	45	90	280	2,20	378
R 45/285 Z	45	90	285	2,30	378

TRUBKY AR
TUBES AR
ROHRSTÜCKE AR

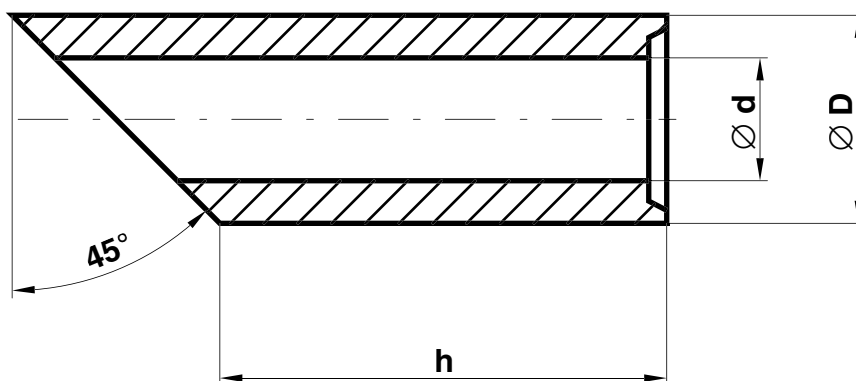


MF



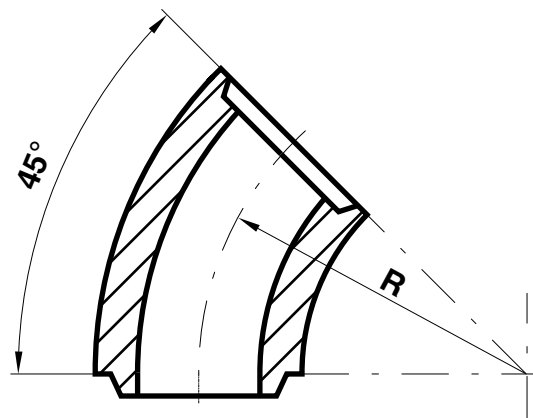
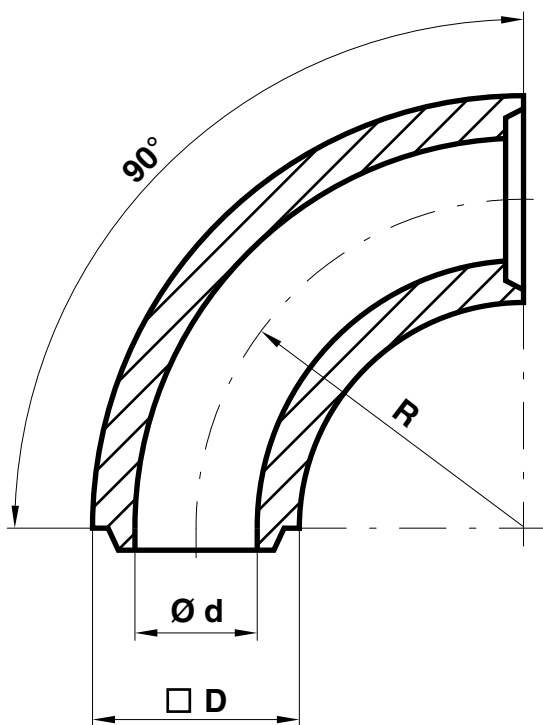
typ	d (mm)	D (mm)	h (mm)	váha weight gewicht (kg)	ks/pal. pcs/pal. stck/pal.
AR 30/50	30	54	50	0,15	2940
AR 40/50	40	64	50	0,20	2160
AR 50/50	50	74	50	0,20	1600
AR 60/50	60	90	50	0,30	1170
AR 70/50	70	110	50	0,50	700
AR 70/100	70	110	100	1,10	490
AR 80/50	80	120	50	0,60	670
AR 80/100	80	120	100	1,20	480
AR 100/100	100	140	100	1,50	320

TRUBKY SAR
TUBES SAR
ROHRSTÜCKE SAR



typ type	d (mm)	D (mm)	h (mm)	váha weight gewicht (kg)	ks/pal. pcs/pal. stck/pal.
SAR 30	30	54	50	0,28	2880
SAR 40	40	64	50	0,35	1728
SAR 50	50	74	50	0,42	890
SAR 60	60	90	50	0,55	576
SAR 70	70	110	50	0,85	350
SAR 80	80	120	50	0,95	300

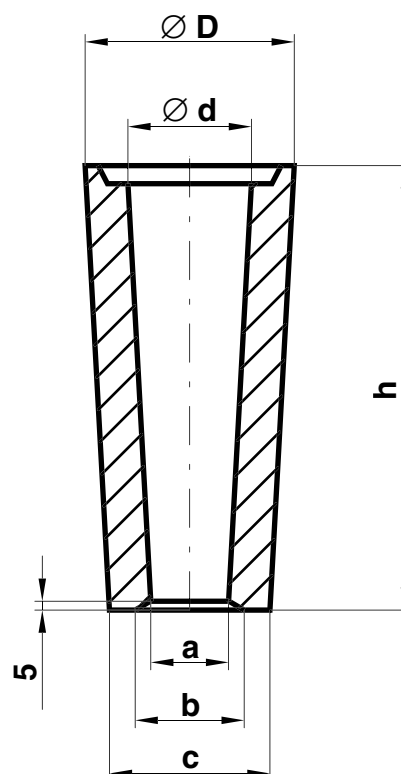
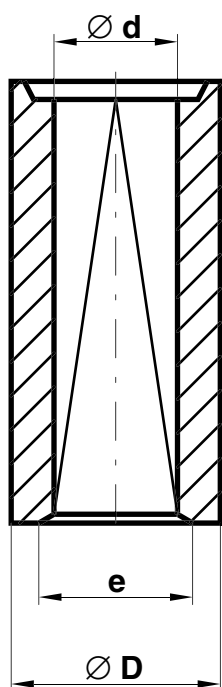
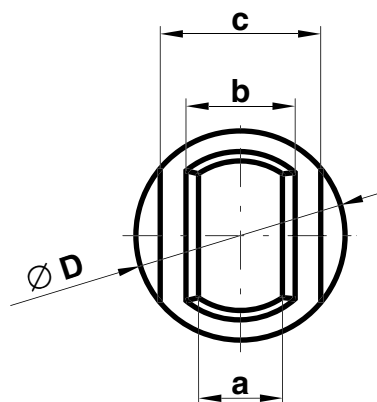
**KOLENA K
ELBOWS K
KRÜMMER K**



typ	d (mm)	D (mm)	R (mm)	váha weight gewicht (kg)	ks/pal. pcs/pal. stck/pal.
K 30/90°	30	□ 54	80	0,60	1008
K 30/45°	30	□ 54	80	0,35	2000
K 40/30°	40	□ 64	80	0,30	200
K 40/90°	40	□ 64	80	0,70	800
K 40/90°TT	40	○ 65	60	0,40	800
K 40/45°	40	□ 64	80	0,35	1870
K 50/90°	50	□ 74	80	0,90	702
K 50/45°	50	□ 74	80	0,45	1800
K 60/90°	60	□ 90	80	1,40	504
K 60/90°TT	60	○ 100	75	1,20	504
K 60/45°	60	□ 90	80	0,70	972
K 70/90°	70	□ 110	120	3,30	192
K 70/45°	70	□ 110	120	1,50	396
K 80/90°	80	□ 120	165	4,80	120
K 80/45°	80	□ 120	165	2,40	270
K 100/90°	100	□ 140	165	6,20	90
K 100/45°	100	□ 140	165	3,00	190
K 120/90°	120	□ 165	250	12,70	50

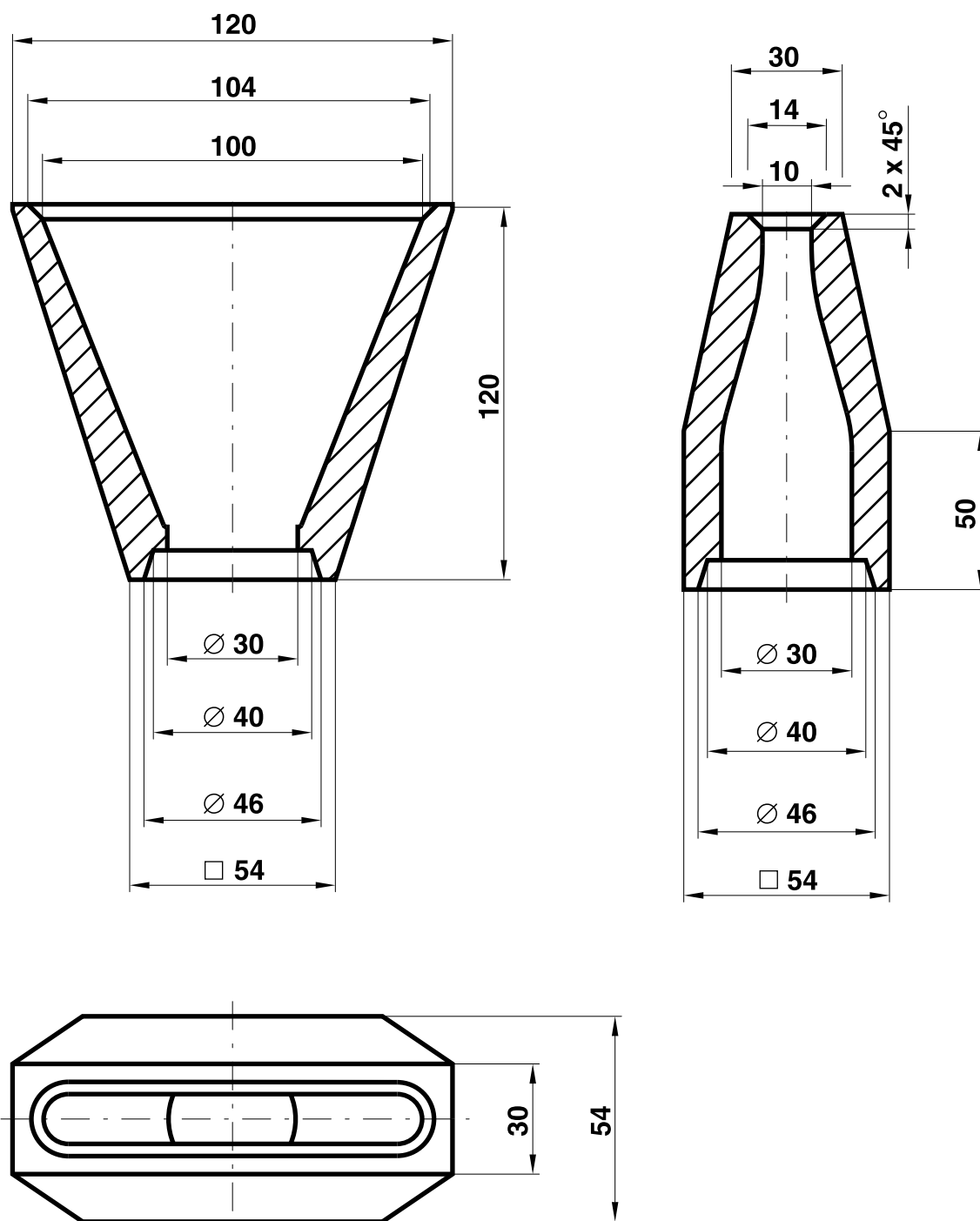
- Tvarovka s hranatým vnějším profilem / Shapes with square outer profile / Formstein mit dem Kantigprofil
○ Tvarovka s kulatým vnějším profilem / Shapes with round outer profile / Formstein mit dem Rundprofil

**ŠTĚRBINY A
CREVICES A
ANSCHNITTSTEINE A**



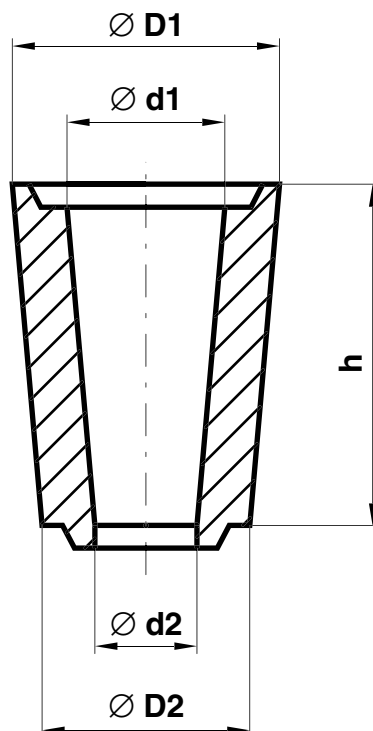
typ	d (mm)	D (mm)	a (mm)	b (mm)	c (mm)	e (mm)	h (mm)	váha weight gewicht (kg)	ks/pal. pcs/pal. stck/pal.
A 30/15	30	64	15	30	49	45	100	0,50	1680
A 40/18	40	74	18	23	52	45	100	0,65	1190
A 40/25	40	74	25	30	59	45	100	0,60	1260
A 50/25	50	84	25	30	59	55	100	0,75	945
A 50/30	50	84	30	35	64	55	100	0,70	945
A 60/40	60	94	40	45	74	65	100	0,90	728

ŠTĚRBINA MA 30
CREVICE MA 30
ANSCHNITTSTEIN MA 30



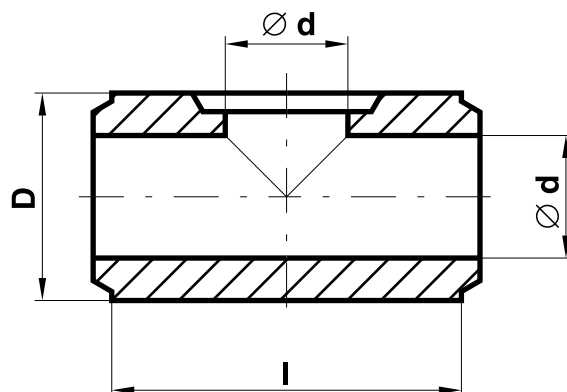
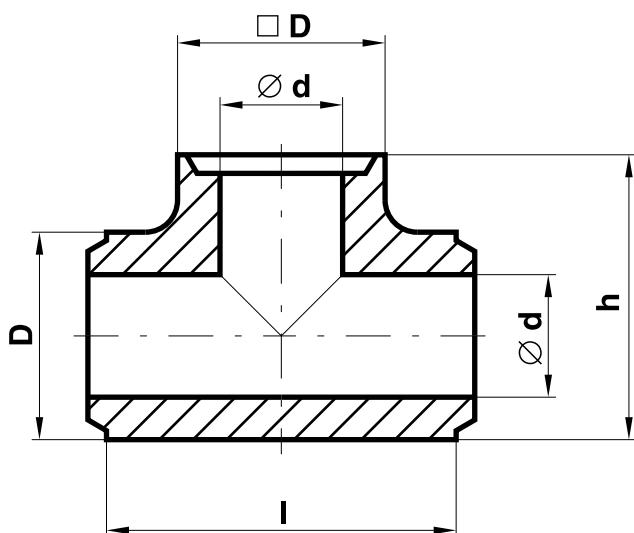
typ	váha weight gewicht (kg)	ks/pal. pcs/pal. stck/pal.
MA 30	0,80	1008

REDUKCE RR
REDUCTION TUBES RR
ROHRREDUZIERSTÜCKE RR



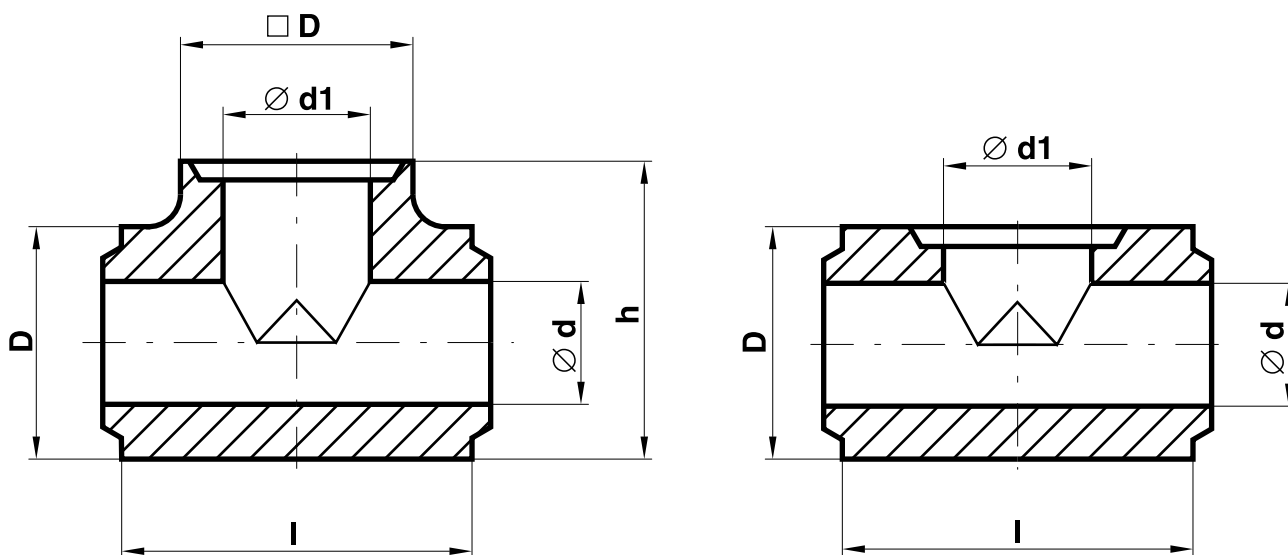
typ	d1 (mm)	d2 (mm)	D1 (mm)	D2 (mm)	h (mm)	váha weight gewicht (kg)	ks/pal. pcs/pal. stck/pal.
RR 40/30	40	30	64	54	50	0,10	1500
RR 50/40	50	40	74	64	60	0,20	1870
RR 60/50	60	50	84	74	80	0,30	1500
RR 70/50	70	50	110	74	80	0,50	672
RR 70/60	70	60	110	84	80	0,50	672
RR 80/60	80	60	120	84	100	0,90	560
RR 80/70	80	70	120	110	100	1,20	560
RR 100/80	100	80	140	120	100	1,20	324
RR 120/100	120	100	165	140	100	1,80	280

**ROZVODKY V
T-PIECES V
VERTEILER V**



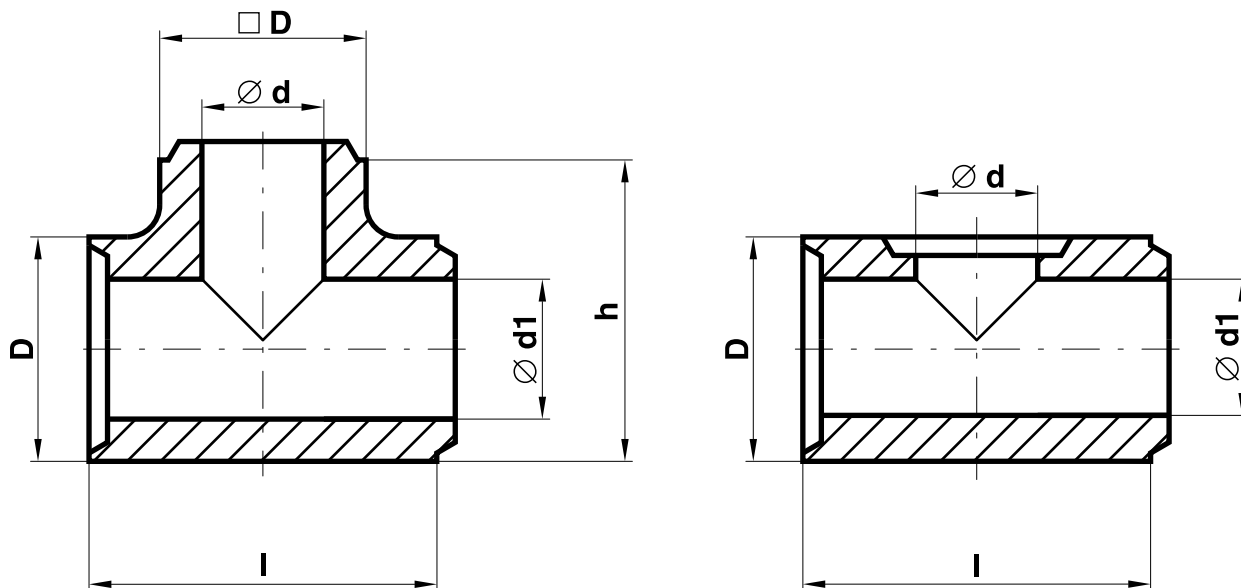
typ	model	d (mm)	D (mm)	h	l	váha weight gewicht (kg)	ks/pal. pcs/pal. stck/pal.
V 30/30/30	1	30	54x54	80	82	0,50	1260
V 30/30/30	2	30	64x64	-	100	0,60	1260
V 40/40/40	1	40	64x64	90	100	0,70	960
V 40/40/40	2	40	74x74	-	115	0,90	960
V 50/50/50	1	50	74x74	105	110	1,00	660
V 50/50/50	2	50	94x94	-	145	2,00	480
V 60/60/60	1	60	94x94	122	135	1,90	480
V 60/60/60	2	60	94x94	-	145	1,70	480
V 70/70/70	1	70	110x110	145	145	3,00	280
V 80/80/80	2	80	120x120	-	120	2,10	270
V 100/100/100	2	100	140x150	-	140	2,90	195

**ROZVODKY VR
T-PIECES VR
VERTEILER VR**



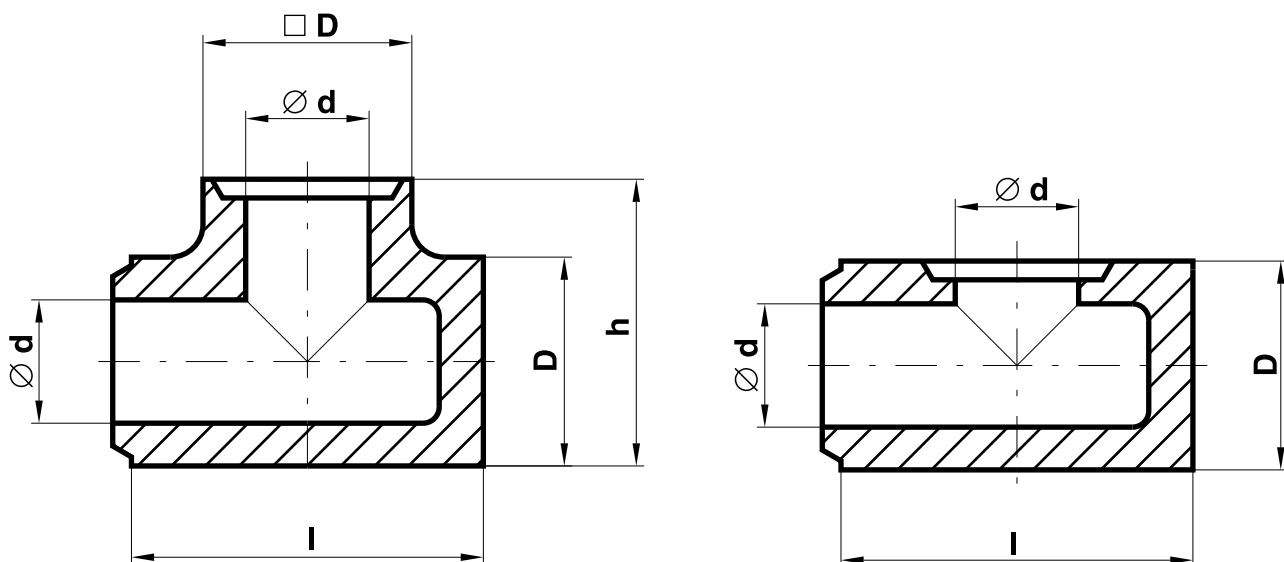
typ	model	d1 (mm)	d (mm)	D	h	i	váha weight gewicht (kg)	ks/pal. pcs/pal. stck/pal.
VR 40/30/30	1	40	30	64x64	90	100	0,85	600
VR 50/40/40	1	50	40	74x74	100	110	1,20	660
VR 60/40/40	1	60	40	94x94	122	130	2,20	450
VR 60/40/40	2	60	40	94x94	-	130	1,60	450
VR 60/50/50	1	60	50	94x94	122	130	2,00	450
VR 70/50/50	1	70	50	110x110	130	145	3,20	245
VR 80/60/60	2	80	60	120x120	-	120	2,50	300
VR 100/80/80	2	100	80	140x140	-	140	3,80	192

ROZVODKY VRS
T-PIECES VRS
VERTEILER VRS



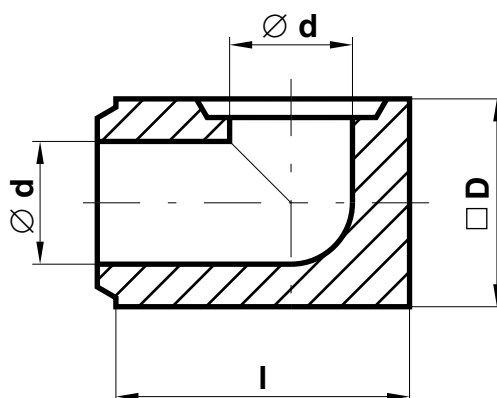
typ	model	d1 (mm)	d (mm)	D (mm)	h (mm)	l (mm)	váha weight gewicht (kg)	ks/pal. pcs/pal. stck/pal.
VRS 40/30/40	1	40	30	64x64	90	100	0,50	990
VRS 50/40/50	1	50	40	74x74	105	110	0,80	700
VRS 60/40/60	1	60	40	94x94	122	130	1,10	480
VRS 80/60/80	2	80	60	120x120	-	120	2,10	324
VRS 100/80/100	2	100	80	140x150	-	140	4,00	140

KONCOVKY ES
L-PIECES ES
ENDSTÜCKE ES



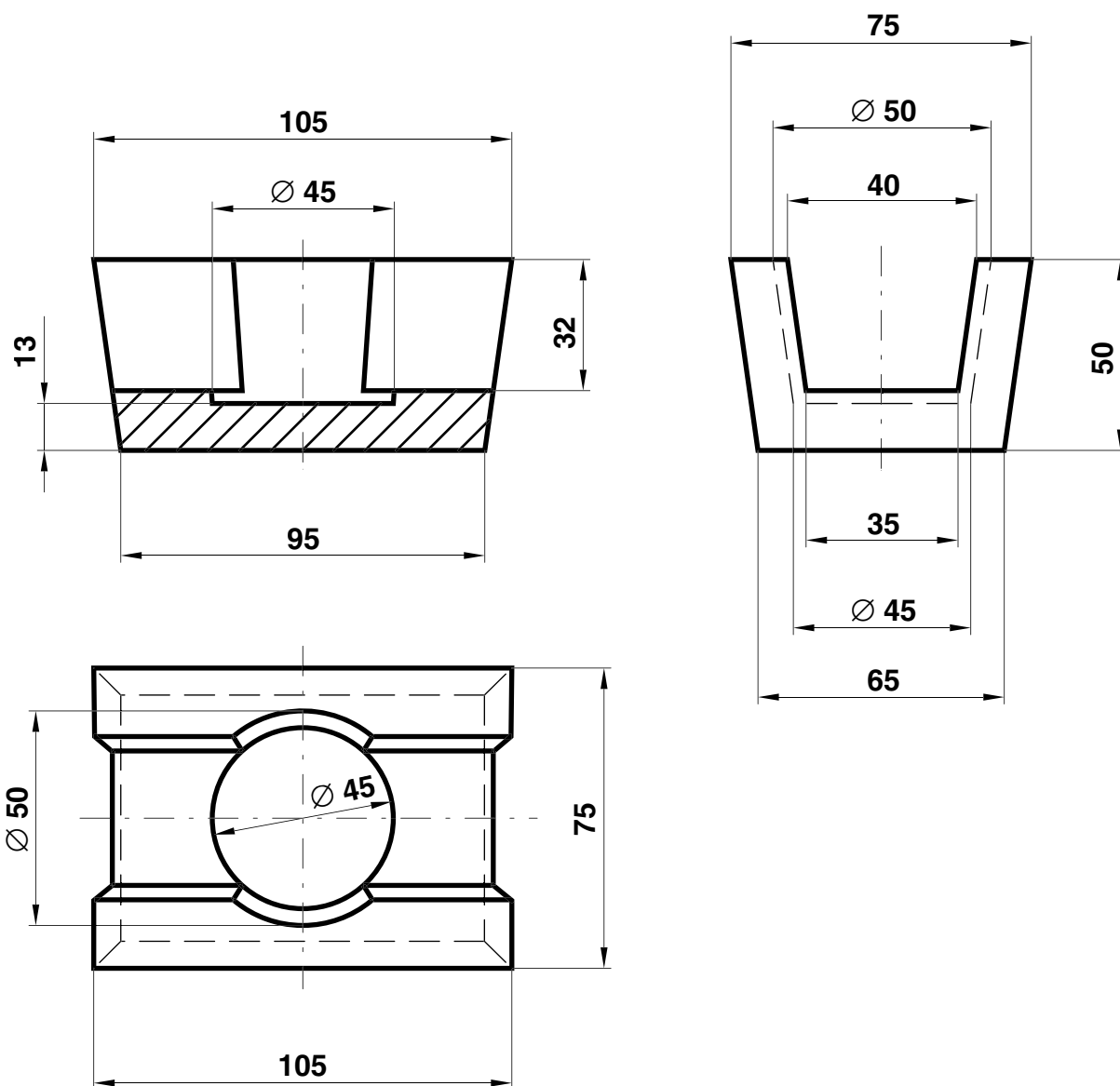
typ	model	d (mm)	D (mm)	h (mm)	l (mm)	váha weight gewicht (kg)	ks/pal. pcs/pal. stck/pal.
ES 30	1	30	54x54	80	82	0,50	1344
ES 40	1	40	64x64	90	100	0,80	1008
ES 50	1	50	74x74	105	110	1,00	660
ES 60	1	60	94x94	122	125	1,90	450
ES 60	2	60	94x94	-	135	1,80	450
ES 70	1	70	110x110	145	145	2,80	280
ES 80	2	80	120x120	-	120	2,40	270
ES 100	2	100	140x150	-	140	3,50	195

KONCOVKA ESK 40
L-PIECE ESK 40
ENDSTÜCK ESK 40



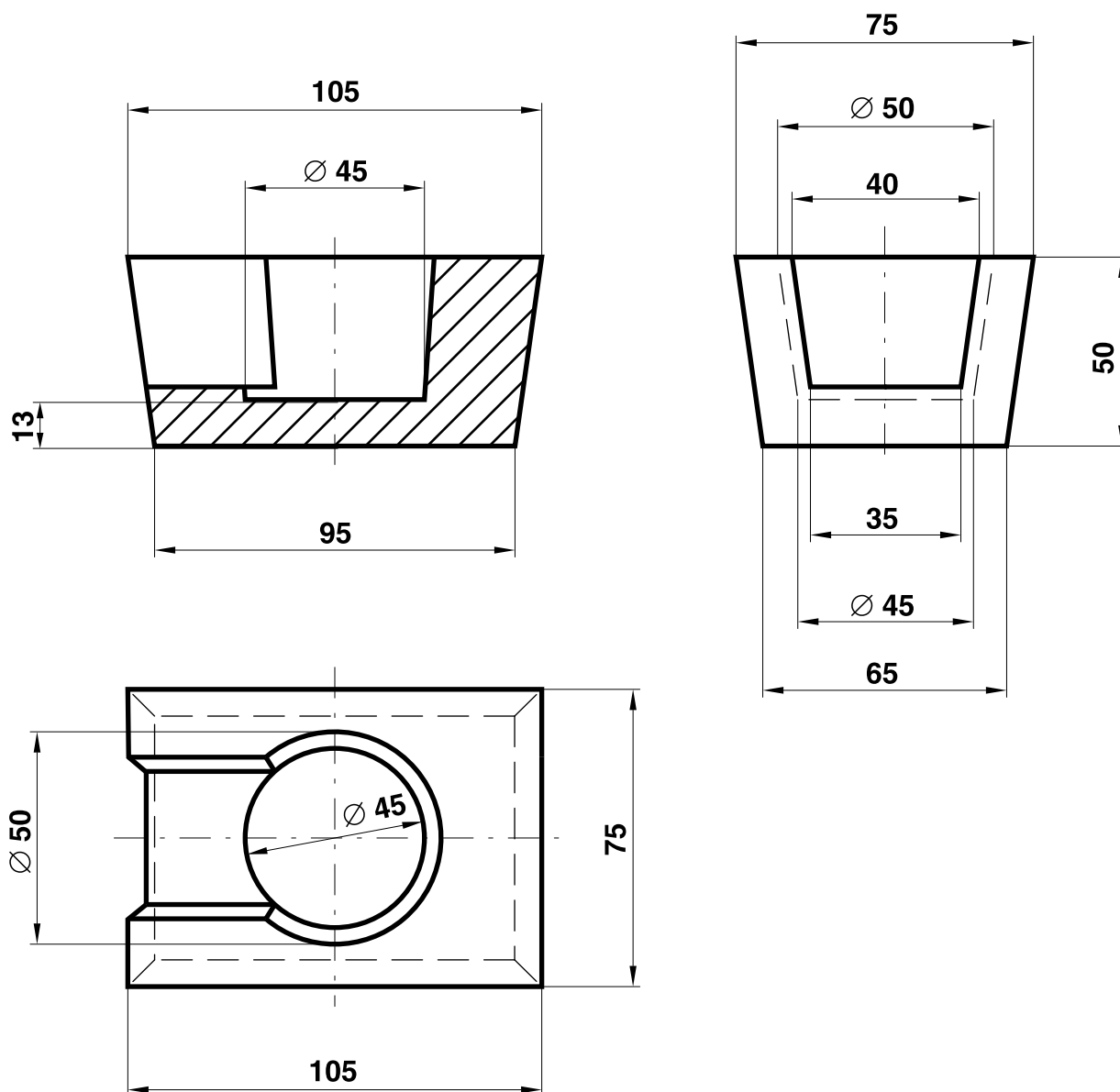
typ	d (mm)	D (mm)	l (mm)	váha weight gewicht (kg)	ks/pal. pcs/pal. stck/pal.
ESK 40	40	74	80	0,70	1008

**DOPADOVÉ JÁDRO AK 2 - 2 ABG.
SPLASH CORE AK 2 - 2 ABG.
AUFSCHLAGKERN AK 2 - 2 ABG.**



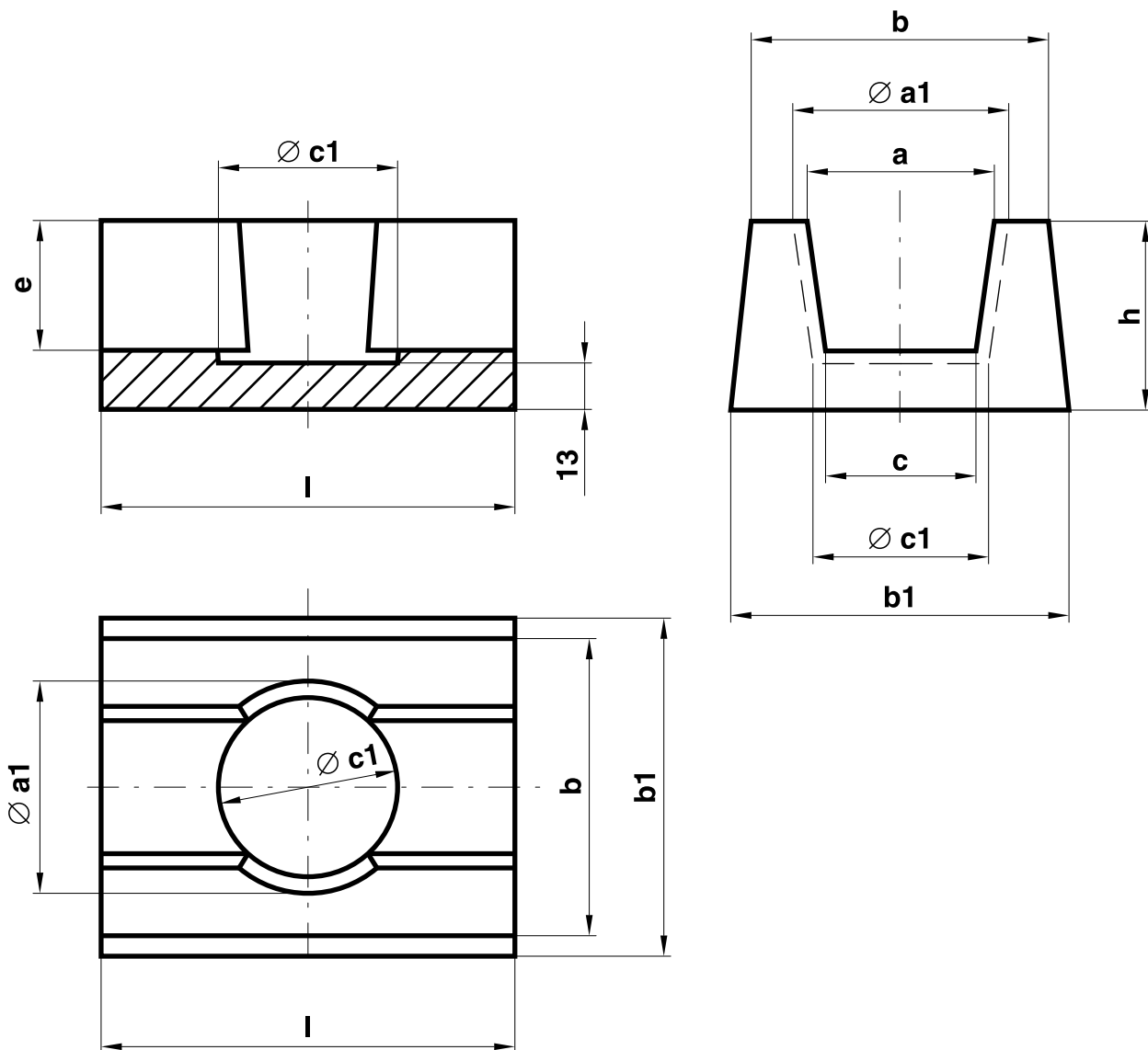
typ	váha weight gewicht (kg)	ks/pal. pcs/pal. stck/pal.
AK 2 - 2 Abg.	0,60	1845

DOPADOVÉ JÁDRO AK 2 - 1 ABG.
SPLASH CORE AK 2 - 1 ABG.
AUFSCHLAGKERN AK 2 - 1 ABG.



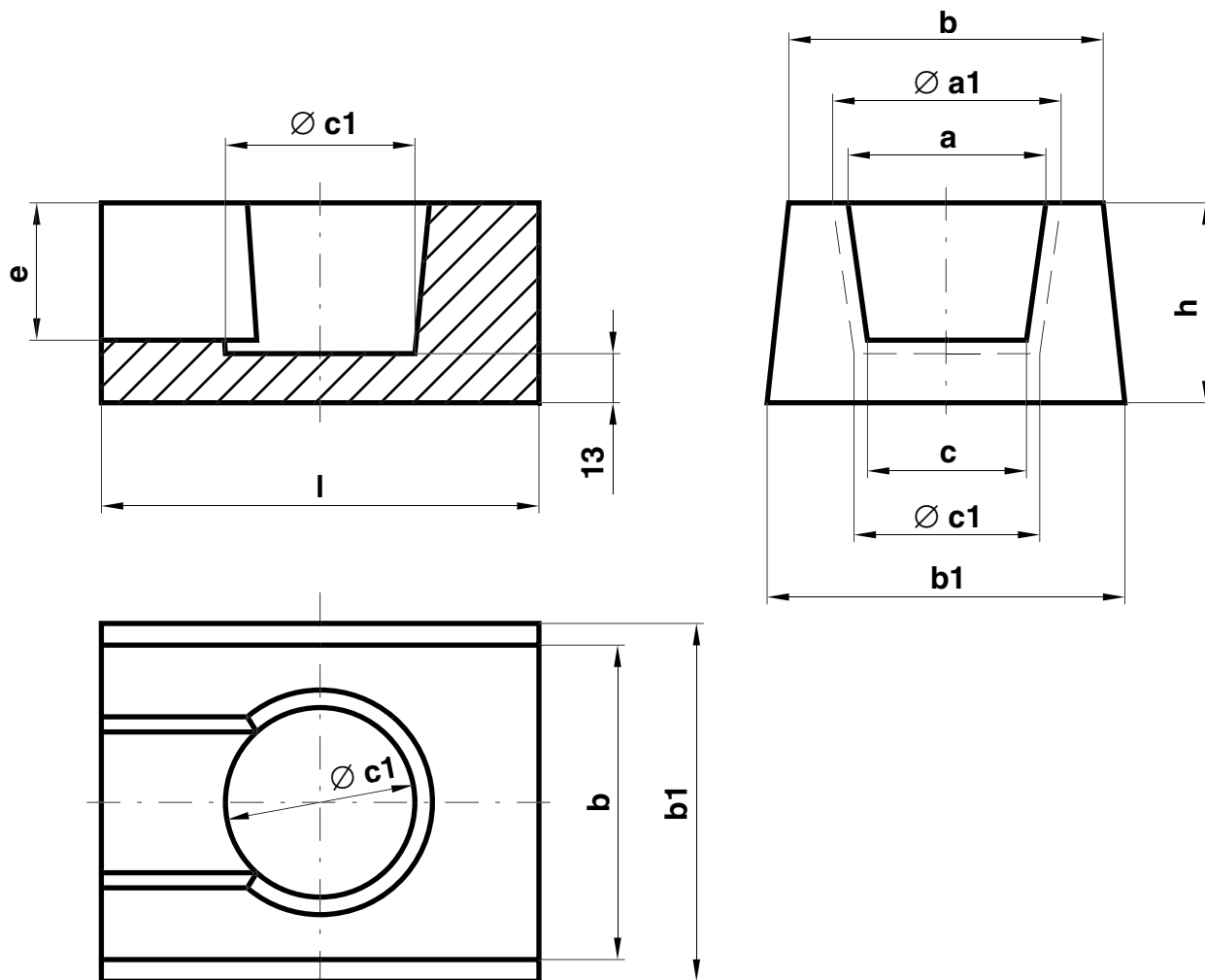
typ	váha weight gewicht (kg)	ks/pal. pcs/pal. stck/pal.
AK 2 - 1 Abg.	0,60	1845

DOPADOVÁ JÁDRA AK 2A - 2 ABG. / AK 60A - 2 ABG.
SPLASH CORES AK 2A - 2 ABG. / AK 60A - 2 ABG.
AUFSCHLAGKERNE AK 2A - 2 ABG. / AK 60A - 2 ABG.



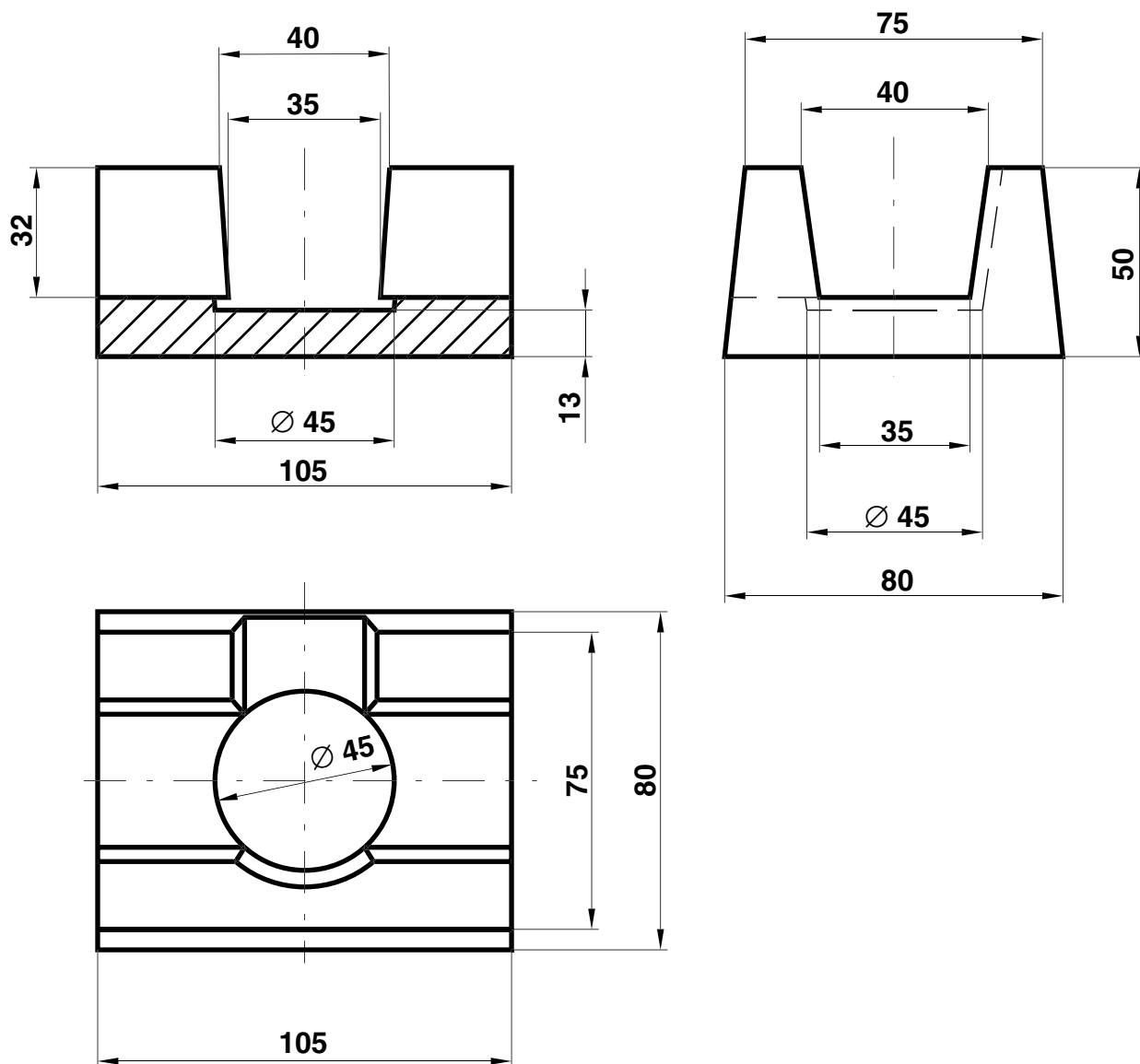
typ	a (mm)	a1 (mm)	b (mm)	b1 (mm)	c (mm)	c1 (mm)	e (mm)	h (mm)	l (mm)	váha weight gewicht (kg)	ks/pal. pcs/pal. stck/pal.
AK 2A - 2 Abg.	40	50	75	80	35	45	32	50	105	0,60	1568
AK 60A - 2 Abg.	55	60	85	90	50	55	42	60	115	0,55	1365

DOPADOVÁ JÁDRA AK 2A - 1 ABG. / AK 60A - 1 ABG.
SPLASH CORES AK 2A - 1 ABG. / AK 60A - 1 ABG.
AUFSCHLAGKERNE AK 2A - 1 ABG. / AK 60A - 1 ABG.



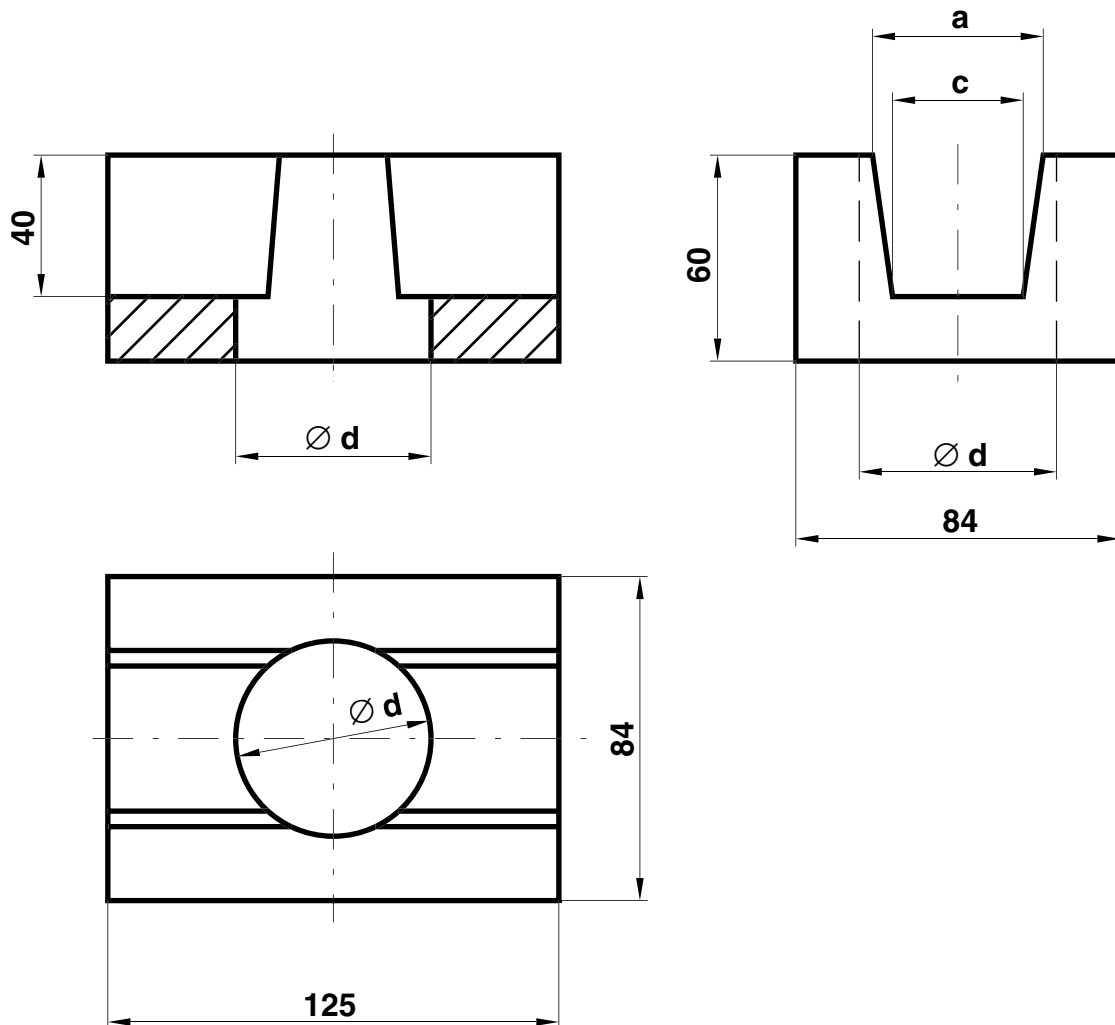
typ	a (mm)	a1 (mm)	b (mm)	b1 (mm)	c (mm)	c1 (mm)	e (mm)	h (mm)	l (mm)	váha weight gewicht (kg)	ks/pal. pcs/pal. stck/pal.
AK 2A - 1 Abg.	40	50	75	80	35	45	32	50	105	0,70	1568
AK 60A - 1 Abg.	55	60	85	90	50	55	42	60	115	0,50	1320

**DOPADOVÉ JÁDRO AK 2A - 3 ABG.
SPLASH CORE AK 2A - 3 ABG.
AUFSCHLAGKERN AK 2A - 3 ABG.**



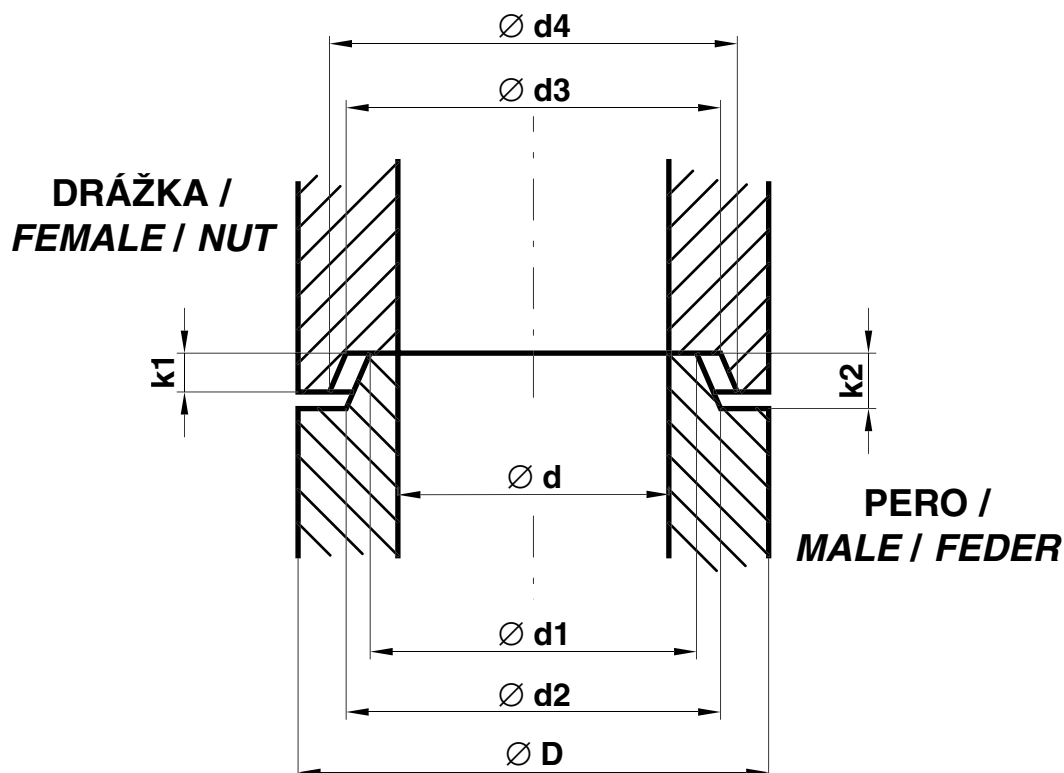
typ	váha weight gewicht (kg)	ks/pal. pcs/pal. stck/pal.
AK 2A - 3 Abg.	0,50	1500

DOPADOVÁ JÁDRA AK H 50 S / AK H 60 S
SPLASH CORES AK H 50 S / AK H 60 S
AUFSCHLAGKERNE AK H 50 S / AK H 60 S



typ	a (mm)	c (mm)	d (mm)	váha weight gewicht (kg)	ks/pal. pcs/pal. stck/pal.
AK H 50 S	45	40	50	0,80	960
AK H 60 S	55	50	60	0,60	960

**SYSTÉM PERO-DRÁŽKA
MALE-FEMALE SYSTEM
SYSTEM NUT-FEDER**



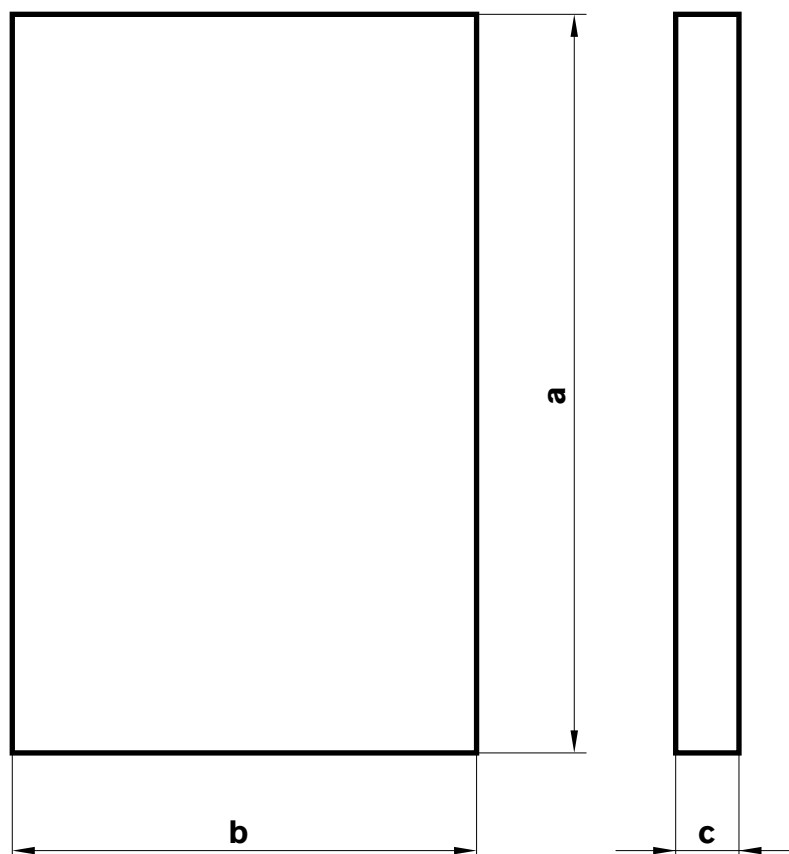
Pro kolena, redukce, trubky, nálevky
For elbows, reduction tubes, tubes, funnels
Für Krümmer, Rohrreduzierstücke, Rohrstücke, Eingsustrichter

vnitřní průměr • inner diameter • innerer Durchmesser	d	30	40	50	60	70	80	100	120	150
vnější rozměr • outer dimension • Außenmaß	D	54	64	74	90	110	120	140	165	190
průměry pera • man diameters • Federdurchschnitt	d1	39	49	59	69	88	96	115	139	165
výška pera • male height • Federhöhe	k2	10	10	10	10	10	10	10	8	10
průměry drážky • female diameters • Durchschnitte der Nute	d3	40	50	60	70	89	100	119	145	169
hloubka drážky • female depth • Tiefe der Nute	k1	9	9	9	9	9	9	9	6	8

Pro rozvodky a koncovky
For T-pieces and L-pieces
Für Verteiler und Endstücke

vnitřní průměr • inner diameter • innerer Durchmesser	d	30	40	50	60	70	80	100	120	150
vnější rozměr • outer dimension • Außenmaß	D	54	64	74	94	110	120	140	165	190
		64	74	94	94					
průměry pera • man diameters • Federdurchschnitt	d1	39	49	59	69	88	96	115	139	165
výška pera • male height • Federhöhe	k2	10	10	10	10	10	10	10	8	10
průměry drážky • female diameters • Durchschnitte der Nute	d3	40	50	60	70	89	100	119	145	169
hloubka drážky • female depth • Tiefe der Nute	k1	9	9	9	9	9	9	9	6	8

DOPADOVÉ DESTIČKY AP
SPLASH PLATES AP
AUSCHLAGPLÄTTCHEN AP



typ	a (mm)	b (mm)	c (mm)	váha weight gewicht (kg)	ks/pal. pcs/pal. stck/pal.
AP 175/110/15	175	110	15	0,60	1068
AP 210/110/15	210	110	15	0,70	852

ZKRATKY ABBREVIATIONS ABKÜRZUNGEN

Zkratka Abbreviation Abkürzung	Česky	English	Deutsch
MN	S drážkou	With female	Mit Nut
MF	S perem	With male	Mit Feder
OF	Bez pera	Without male	Ohne Feder
ON + F	Bez drážky a pera	Without female and male	Ohne Nut und Feder
MN OF	S drážkou bez pera	With female without male	Mit Nut ohne Feder
Abg.	Odtok	Outlet	Abguss
<input type="checkbox"/>	Tvarovka s hranatým vnějším profilem	Shape with square outer profile	Formstein mit dem Kantigprofil
<input type="radio"/>	Tvarovka s kulatým vnějším profilem	Shape with round outer profile	Formstein mit dem Rundprofil
V	Válec	Roll	Walze



TECHNICAL CERAMICS OF THE 3RD MILLENNIUM

ISO 9001

QS CERTIFIED MANAGEMENT SYSTEMS
ACCREDITED BY JAKOBY

NET CERTIFIED MANAGEMENT SYSTEMS

**Závod 01 MKZ Šamotka
Plant 01 MKZ Fireclay Factory
Werk 01 MKZ Schamottefabrik**
Spešovská 243
679 02 Rájec-Jestřebí
Czech Republic
tel/phone: +420 516 526 111
fax: +420 516 432 241

**Závod 02 MKZ Žárohmoty
Plant 02 MKZ Refractory Masses
Werk 02 MKZ Feuerfeste Massen**
Spešovská 243
679 02 Rájec-Jestřebí
Czech Republic
tel/phone: +420 516 526 111
fax: +420 516 432 241

Provoz Svitavy
Branch Svitavy
Abteilung Svitavy
Milady Horákové 38
679 02 Svitavy
Czech Republic
tel/phone: +420 516 526 200
fax: +420 516 526 222

MORAVSKÉ KERAMICKÉ ZÁVODY

KERAVIT
Kotěrova 3
706 02 Ostrava
Czech Republic
tel/phone: +420 597 357 949
fax: +420 597 357 724

REFRAMO
Věžní 734
432 01 Kadaň
Czech Republic
tel/phone: +420 474 698 011
fax: +420 474 698 016

1885 založeno established etabliert
1907 založeno established etabliert
1989 založeno established etabliert

SEEIF Ceramic, a.s.
Spešovská 243
679 02 Rájec-Jestřebí
Czech Republic

tel/phone: +420 516 526 111
fax: +420 516 432 241
e-mail: info@seeifceramic.cz

www.seeifceramic.cz



**SEEIF
Ceramic, a.s.**